

**ZMIANA  
MIEJSCOWEGO PLANU ZAGOSPODAROWANIA  
PRZESTRZENNEGO**

**GMINY I WSI SKĘPE - WYMYŚLIN**

dotycząca lokalizacji oczyszczalni ścieków  
i przepompowni ścieków

**TEKST PLANU - Uchwała**

ZARZĄD MIASTA I GMINY SKĘPE

**ZMIANA  
MIEJSCOWEGO OGÓLNEGO PLANU ZAGOSPODAROWANIA  
PRZESTRZENNEGO GMINY I WSI SKĘPE - WYMYŚLIN**  
dotycząca lokalizacji oczyszczalni ścieków  
i przepompowni ścieków

tekst planu - ustalenia planu

Niniejszy tekst - ustalenia zmian miejscowego ogólnego planu zagospodarowania przestrzennego gminy i wsi Skępe - Wymyślin uchwalonego Uchwałą Nr XIX/78/87 Gminnej Rady Narodowej w Skępem z dnia 28 maja 1987r. (opublikowaną w Dz. Urz. Woj. Włocł. Nr 4 z dnia 01.06.1987r. poz. 64) stanowią treść niniejszej Uchwały Nr / / 97 Rady Miasta i Gminy Skępe z dnia 10.03.1997 roku.

Integralną częścią planu są rysunki planu stanowiące załączniki Nr 1, Nr 2, Nr 3, Nr 4, Nr 5, Nr 6 do ww. uchwały.

Publikowane w Dz. Urz. Woj. Włocł. Nr .....  
z dnia ..... 1997r. poz. ....

Włocławek, marzec 1997 rok

## **Przedstawiciele Władz Miasta i Gminy**

### **Rada Miasta i Gminy Skepe**

Przewodniczący Rady

- mgr inż. Antoni Budzyński

### **Zarząd Miasta i Gminy Skepe**

Przewodniczący, Burmistrz Miasta i Gminy

- inż. Krzysztof Klimaszewski

Członek Zarządu

- Andrzej Gatyński

Członek Zarządu

- Wiesław Kruszewski

Członek Zarządu

- Stanisław Jankowski

Członek Zarządu

- Sławomir Grudziński

Członek Zarządu

- Adam Gabryszewski

### **Urząd Miasta i Gminy** - stała współpraca

Inspektor ds. budownictwa i drogownictwa

- tech. Ryszard Gorzycki

## **Zespół projektowy**

Generalny projektant

- mgr inż. arch. Anna Rutkowska  
uprawnienia Nr 527/88 ds. plan.  
miejscowego Min. Gosp. Przestrz.  
i Budown.

Projektant

- mgr inż. Wiera Kulczyńska

Opracowanie graficzne

- tech. Janina Kalinowska

**Uchwała Nr XXII/136/97  
Rady Miasta i Gminy Skępe  
z dnia 18.03.1997r.**

w sprawie: **Zmiany miejscowego ogólnego planu zagospodarowania przestrzennego gminy i wsi Skępe - Wymyślin w zakresie lokalizacji oczyszczalni oraz przepompowni ścieków**

Na podstawie art. 18 ust. 2 pkt 5 Ustawy z dnia 8 marca 1990 roku o samorządzie terytorialnym (Dz. U. Nr 16 poz. 95 z późn. zmianami), oraz art. 12 Ustawy z dnia 7 lipca 1994 roku o zagospodarowaniu przestrzennym (Dz. U. Nr 89 poz. 415)

**RADA GMINY**  
uchwała co następuje:

§ 1

Uchwala się:

**Zmiany miejscowego ogólnego planu zagospodarowania przestrzennego gminy i wsi Skępe - Wymyślin** uchwalonego Uchwałą Nr XIX/78/87 Gminnej Rady Narodowej w Skępem z dnia 28 maja 1987r, (opublikowaną w Dz. Urz. Woj. Włocł. Nr 4 z dnia 01.06.1987r. poz. 64) określone w tekście niniejszej uchwały oraz przedstawione na rysunkach Nr 1, Nr 2, Nr 3, Nr 4, Nr 5, Nr 6 w skali 1: 5 000, stanowiące załącznik do niniejszej uchwały.

§ 2

Uchwala się zmiany miejscowego planu zagospodarowania przestrzennego wsi Skępe - Wymyślin w następujących zakresach:

1. zmiany lokalizacji oczyszczalni ścieków typu mechaniczno - biologicznego tj. przesunięcia granicy istniejącej oczyszczalni w kierunku wschodnim o około 70m na terenie **106 NO - pow. 2,8 ha**
2. lokalizacji przepompowni ścieków
  - **106 NO P- 1 - pow. 0,022 ha**  
stanowiącej fragment terenu przeznaczonego w planie pod funkcję pawilonów handlowych i rzemieślniczych (126 UH, R)
  - **106 NO P- 2 - pow. 0,025 ha**  
stanowiącej fragment terenu przeznaczonego w planie pod funkcję domu towarowego (51 UH)
  - **106 No P- 3 - pow. 0,039 ha**  
stanowiącej fragment terenu przeznaczonego w planie pod funkcję upraw rolnych i ogrodniczych

- **106 No P- 3a - pow. 0,037 ha**  
stanowiącej fragment terenu przeznaczonego w planie pod funkcję parkingów i terenów transportu (KS)
- **106 No P- 4 - pow. 0,027 ha**  
stanowiącej fragment terenu przeznaczonego w planie pod funkcję pasa linii rozgraniczających drogi krajowej Nr 10
- **106 No P- 5 - pow. 0,03 ha**  
stanowiącej fragment terenu przeznaczonego w planie pod funkcję mieszkalnictwa o niskiej intensywności zabudowy (35 MN)
- **106 No P- 6 - pow. 0,03 ha**  
stanowiącej fragment terenu przeznaczonego w planie pod funkcję mieszkalnictwa o niskiej intensywności zabudowy (35 MN)
- **106 No P-7 - pow. 0,03 ha**  
stanowiącej fragment terenu przeznaczonego w planie pod funkcję mieszkalnictwa o niskiej intensywności zabudowy (17 MN)
- **106 No P-8 - pow. 0,046 ha**  
stanowiącej fragment terenu przeznaczonego w planie pod funkcję mieszkalnictwa o niskiej intensywności zabudowy (15 MN)
- **106 No P-9 - pow. 0,03 ha**  
stanowiącej fragment terenu przeznaczonego w planie pod funkcję zieleni (parki i skwery)

### § 3

Przyjmuje się ustalenia ogólne z zakresu zagospodarowania przestrzennego dla terenów:

#### **106 NO -**

1. Wykonać mechaniczno - biologiczną oczyszczalnię ścieków opartą o komory tlenowe z wydzieloną komorą beztlenową, stanowiącą w części istniejącą oczyszczalnię kontenerową.
2. Istniejący punkt zlewny powinien być wykorzystany do wstępnego podczyszczania ścieków dowożonych z terenu gminy, gromadzonych wcześniej przez mieszkańców w szambach i zbiornikach przydomowych.
3. Odbieranie ścieków z wozów asenizacyjnych odbywać się winno poprzez szczelne połączenia na złączkę bezpośrednio do komory odbierającej nieczystości.
4. Wszystkie procesy związane z oczyszczaniem winny odbywać się w obiektach prawidłowo szczelnie wykonanych.
5. Sieci kanalizacyjne należy wykonać prawidłowo ze względu na szczelność.

#### **106 NO od P-1 do P-9 -**

1. Wykonać przepompownie ścieków sanitarnych na bazie agregatów pompowych oraz krajowych automatycznych urządzeń sterowniczych.
2. W przypadku awarii odpompowanie ścieków winno nastąpić przy pomocy wozu asenizacyjnego.

3. Ustala się strefy uciążliwości przepompowni na środowisko 20 - 30 m, (określone na rysunkach planu) w związku z czym należy ograniczyć na ich terenach użytkowanie rolnicze stosując w płodozmianie głównie rośliny przemysłowe.

#### § 4

##### **Ochrona wartości i kształtowanie środowiska kulturowego**

W strefach ochrony konserwatorskiej utrzymuje się treści zapisu dotychczas obowiązującego planu ogólnego zagospodarowania przestrzennego. W zakresie ochrony dóbr kultury przyjmuje się, że roboty ziemne na obszarze chronionym muszą być uzgodnione i prowadzone pod nadzorem z właściwymi służbami zabytkowymi.

W zakresie lokalizacji przepompowni ścieków:

##### **1. 106 NO P-2, 106 NO P-3, 106 NO P-3a, 106 NO P-4**

Należy przedłożyć do uzgodnienia Wojewódzkiemu Konserwatorowi Zabytków projekt całego przebiegu trasy i kubatury urządzeń w celu określenia szczegółowych warunków konserwatorskich - strefa ścisłej ochrony konserwatorskiej historycznej struktury przestrzennej, a także występowanie przepompowni w pobliżu stanowiska archeologicznego (nr 135/25), w pobliżu parku z XVIII w. tzw. „Borku” (nr 236 w wytycznych) i zespołu zajazdu klasztornego (nr 237 w wytycznych).

##### **2. 106 NO P-6**

Nakłada się obowiązek inwestorskiego nadzoru archeologicznego nad pracami ziemnymi - lokalizacja przepompowni na stanowisku archeologicznym (nr 24 w wytycznych).

#### § 5

##### **W zakresie obronności przyjmuje się:**

1. Zakaz naruszania stosunków wodnych na terenie zwiększającym obszar oczyszczalni i w bezpośrednim sąsiedztwie.

#### § 6

W zakresie uzbrojenia w energię elektryczną przyjmuje się:

##### **1. 106 NO**

- na całej długości kabla ułożyć rury Arata dwudzielne niebieskie,
- wykonać utwardzenie projektowanej drogi na terenie kabla w pasie o szerokości 1 m z elementami rozbieralnymi np. polbrukiem,
- prace ziemne prowadzone w pobliżu kabli elektroenergetycznych wykonać ręcznie łopatą.

##### **2. 106 NO P-1, 106 NO P-2, 106 NO P-3a, 106 NO P-8, 106 NO P-9**

- należy dokonać szczegółowych uzgodnień z ZE ze względu na przebieg istniejących kabli energetycznych.

## § 7

**Ustalenia szczegółowe**

Strefę uciążliwości mechaniczno - biologicznej oczyszczalni ścieków należy ustalić na etapie opracowania realizacyjnej dokumentacji technicznej, w uzgodnieniu z kompetentnymi instytucjami w tym zakresie.

## § 8

Miejscowy ogólny plan zagospodarowania przestrzennego gminy i wsi Skępe - Wymyślin uchwalony Uchwałą Nr XIX/78/87 Gminnej Rady Narodowej w Skępem z dnia 28 maja 1987r. opublikowaną w Dzienniku Urzędowym Województwa Włocławskiego Nr 4 z dnia 01.06.1987r. poz. 64 z późniejszymi zmianami utrzymuje się w mocy we wszystkich elementach z wyjątkiem ustaleń zawartych w tekście niniejszej uchwały i na rysunkach planu.

Ww zmiany dotyczą następujących planów:

1. Zmiana miejscowego ogólnego planu zagospodarowania przestrzennego gminy i wsi Skępe - Wymyślin uchwalona Uchwałą Nr XIV/64/91 Rady Gminy w Skępem z dnia 19.12.1991r. opublikowana w Dzienniku Urzędowym Województwa Włocławskiego Nr 19 z dnia 27.12.1991r. poz. 122.
2. Zmiana miejscowego ogólnego planu zagospodarowania przestrzennego gminy Skępe uchwalona Uchwałą Nr XXV/136/94 Rady Gminy w Skępem z dnia 25.03.1994r. opublikowana w Dzienniku Urzędowym Województwa Włocławskiego Nr 4 z dnia 12.04.1994r. poz. 27.
3. Zmiana miejscowego ogólnego planu zagospodarowania przestrzennego gminy Skępe uchwalona Uchwałą Nr XVII/103/96 Rady Gminy w Skępem z dnia 13.08.1996r. opublikowana w Dzienniku Urzędowym Województwa Włocławskiego Nr 20 z dnia 04.11.1996r. poz. 150.

## § 9

Wykonanie uchwały powierza się Zarządowi Miasta i Gminy Skępe.

## § 10

Uchwała wchodzi w życie po upływie 14 dni od daty opublikowania jej w Dzienniku Urzędowym Województwa Włocławskiego.

Przewodniczący  
Rady Miasta i Gminy

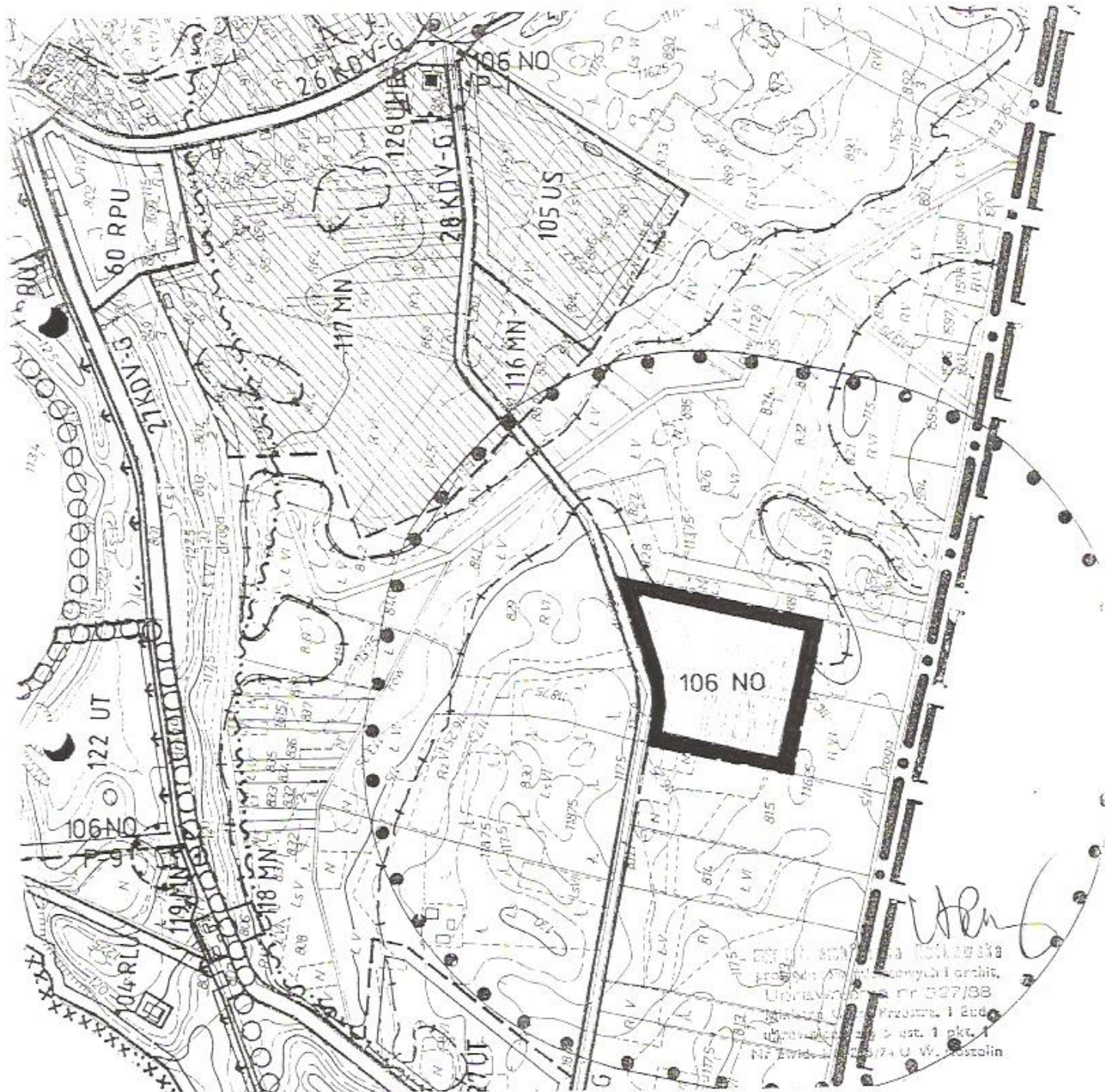
  
Antoni Budzyński

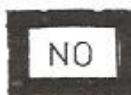


# wieś SKĘPE - WYMYŚLIN

Zmiany miejscowego ogólnego planu zagospodarowania przestrzennego dotyczące lokalizacji mechaniczno - biologicznej oczyszczalni ścieków oraz przepompowni ścieków

skala 1: 5 000

Załącznik Nr 1 do Uchwały Nr / / 97 Rady Miasta i Gminy Sकेpe  
z dnia 1997r. opublikowanej w Dz. Urz. Woj. Wł. Nr z dnia 1997r. poz.



-  - projektowana mechaniczno - biologiczna oczyszczalnia ścieków
-  - teoretyczna strefa uciążliwości od oczyszczalni ścieków
-  - przepompownia ścieków ze strefą uciążliwości

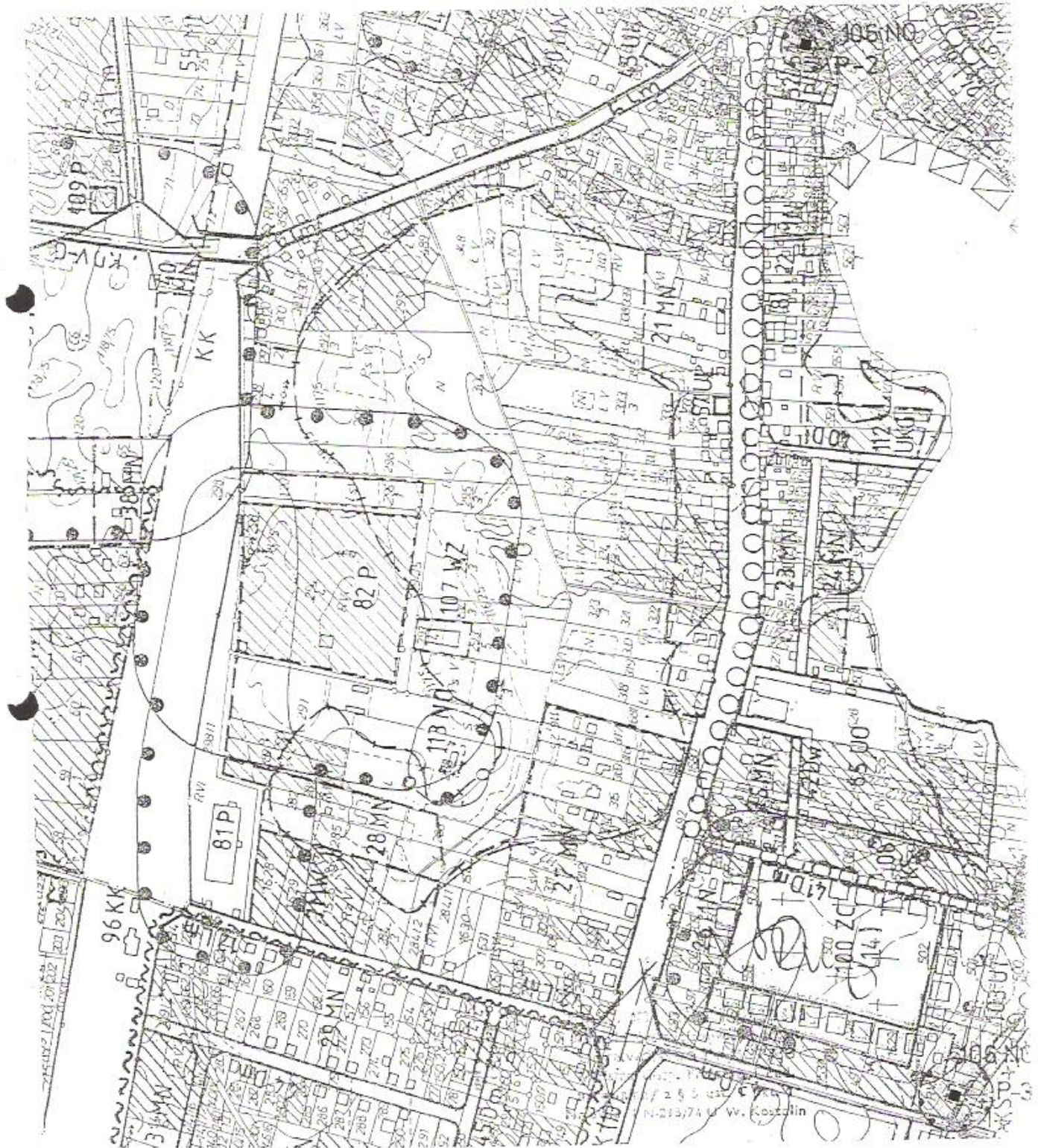


# wieś SKĘPE - WYMYŚLIN

Zmiany miejscowego ogólnego planu zagospodarowania przestrzennego dotyczące lokalizacji mechaniczno - biologicznej oczyszczalni ścieków oraz przepompowni ścieków

skala 1: 5 000

Załącznik Nr 2 do Uchwały Nr / / 97 Rady Miasta i Gminy Skępe  
z dnia 1997r. opublikowanej w Dz. Urz. Woj. Wł. Nr z dnia 1997r. poz.



- przepompownia ścieków ze strefą uciążliwości

## wieś SKEPE - WYMYŚLIN

Zmiany miejscowego ogólnego planu zagospodarowania przestrzennego dotyczące lokalizacji mechaniczno - biologicznej oczyszczalni ścieków oraz przepompowni ścieków

skala 1: 5 000

Załącznik Nr 3 do Uchwały Nr / / 97 Rady Miasta i Gminy Skepe  
z dnia 1997r. opublikowanej w Dz. Urz. Woj. Wł. Nr z dnia 1997r. poz.



- przepompownia ścieków ze strefą uciążliwości

*W. K.*  
mgr inż. arch. Anna Kozłowska  
proj. planów miejscowych i architek.  
Lipawskiego nr 527/38  
Miasteczko Gł. Przestr. i Bud.  
uprawniony z § 5 ust. 1 pkt 1  
Nr ewid. K 2-215/24 U. W. Koszalin

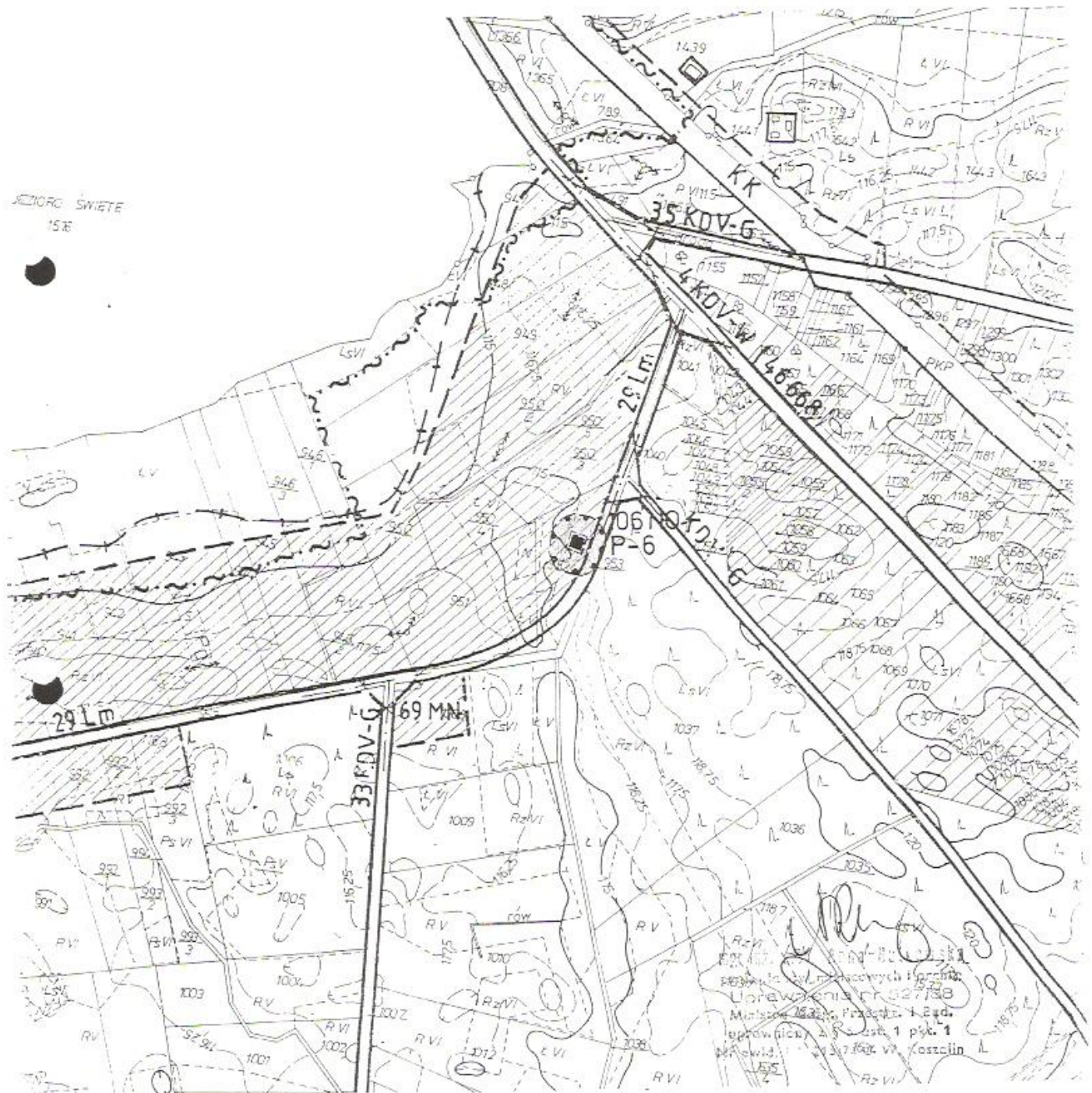


# wieś SKEPE - WYMYŚLIN

Zmiany miejscowego ogólnego planu zagospodarowania przestrzennego dotyczące lokalizacji mechaniczno - biologicznej oczyszczalni ścieków oraz przepompowni ścieków

skala 1: 5 000

Załącznik Nr 5 do Uchwały Nr 1 / 197 Rady Miasta i Gminy Skepe z dnia 1997r. opublikowanej w Dz. Urz. Woj. Wł. Nr z dnia 1997r. poz.



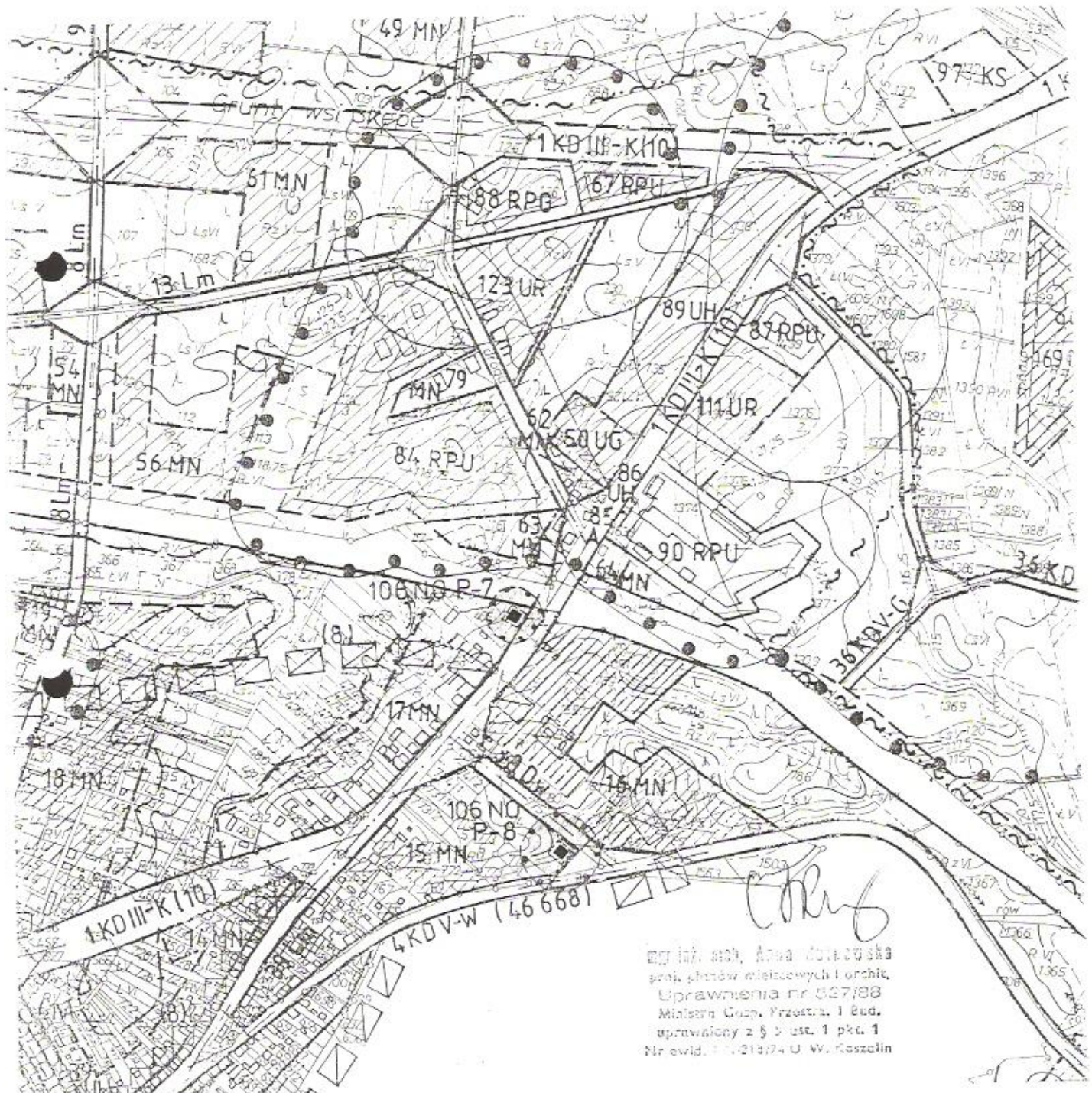
przepompownia ścieków ze strefą uciążliwości

# wieś SKEPE - WYMYŚLIN

Zmiany miejscowego ogólnego planu zagospodarowania przestrzennego dotyczące lokalizacji mechaniczno - biologicznej oczyszczalni ścieków oraz przepompowni ścieków

skala 1: 5 000

Załącznik Nr 6 do Uchwały Nr / / 97 Rady Miasta i Gminy Skępe z dnia 1997r. opublikowanej w Dz. Urz. Woj. Wł. Nr z dnia 1997r. poz.



- przepompownia ścieków ze strefą uciążliwości